

Landbouwgrond Multifunctioneel? !

'Boeren hebben een oplossing', mits je ze serieus neemt

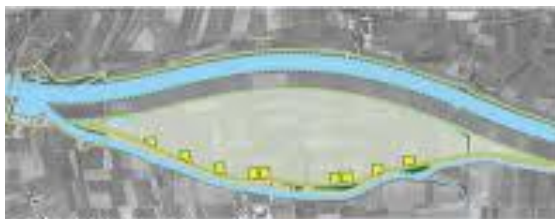
Kennisbijeenkomst Zon in Landschap
11 februari 2020

Johan Elshof, beleidsspecialist water en bodem ZLTO

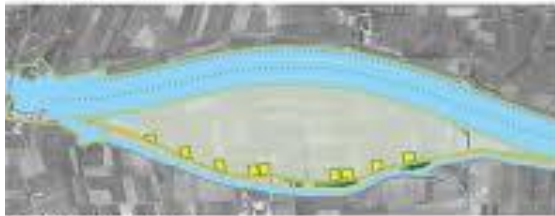


Voorbeeld: Overdiepse Polder

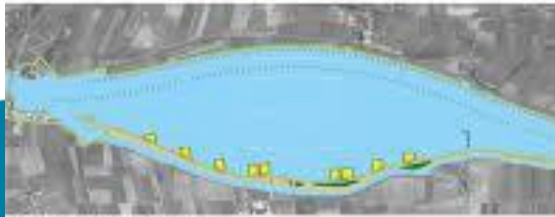
terpenplan van eigen boeren.



situatie during normal water level



situatie during average water level

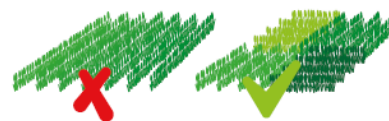
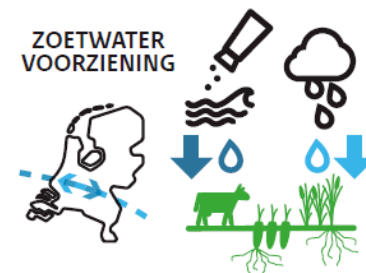
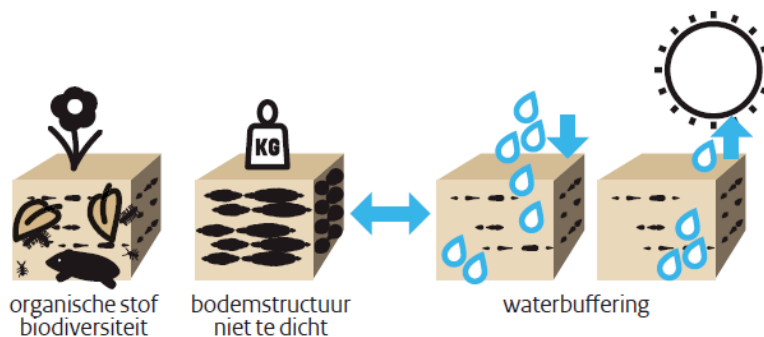
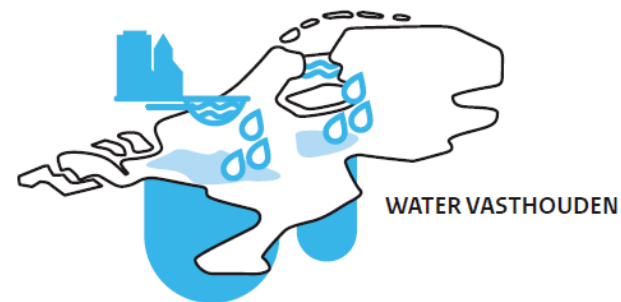
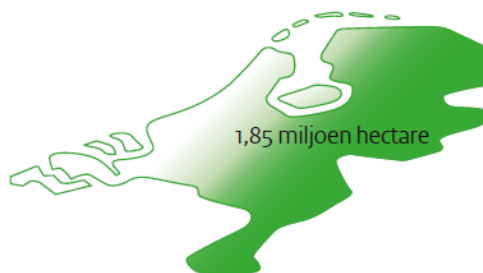


situatie during normal high water



Actieprogramma klimaatadaptatie landbouw

Voorbeeld: opgave vanuit LNV



BETERE BOUWPLANNEN
grassen en granen



BETERE RASSEN
beter bestand tegen
- droge en natte perioden
- zilt water

Bedrijfsbezoek 3 febr. Gilze

Na een rondleiding op het akkerbouwbedrijf van Nathan Verbeek en Caroline Huetink, heeft minister Schouten een keukentafelgesprek over klimaatadaptatie. Hier zijn ook vertegenwoordigers van ZLTO en Waterschap Brabantse Delta aanwezig.



Opgave of Uitdaging?



Waterberging: 2 begrippen

Tegen droogte:

- Waterconservering in watergangen
- Waterconservering in de bodem
- Waterhergebruik (effluent industrie en RWZI)
- Zuiniger aanwendingstechnieken
- Wateraanvoer NBMLK
- Subirrigatie (ondergronds beregenen)

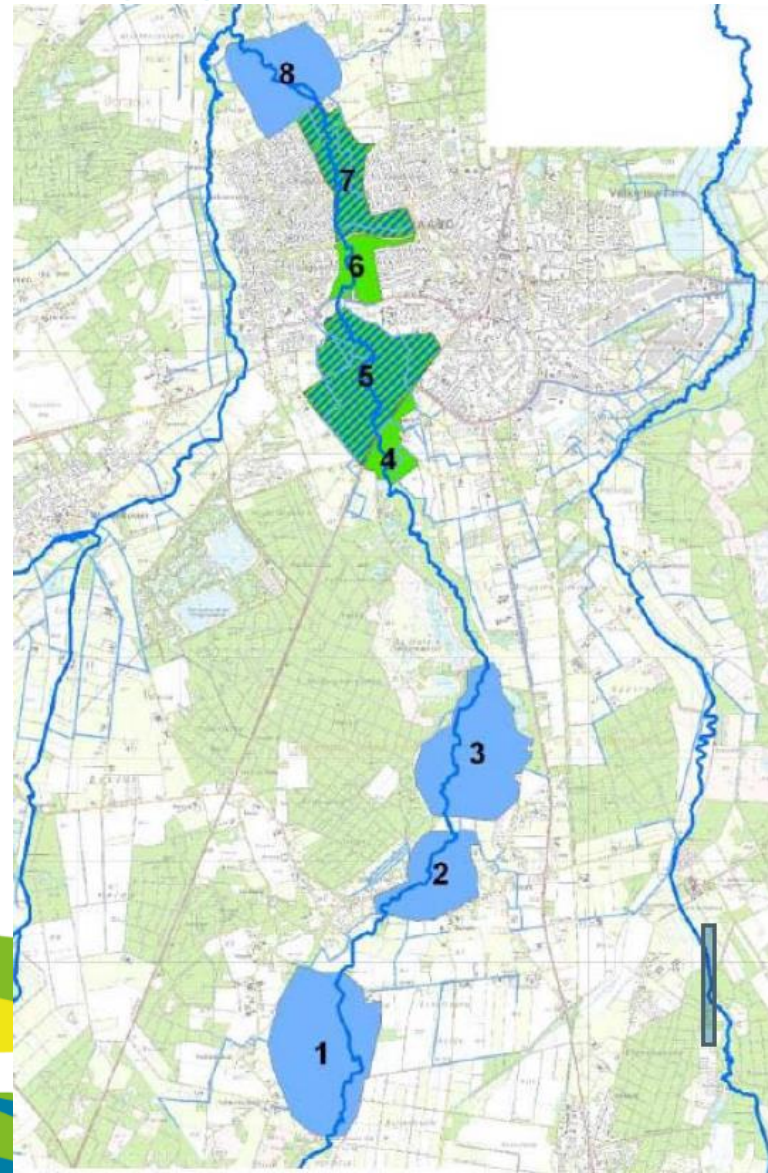
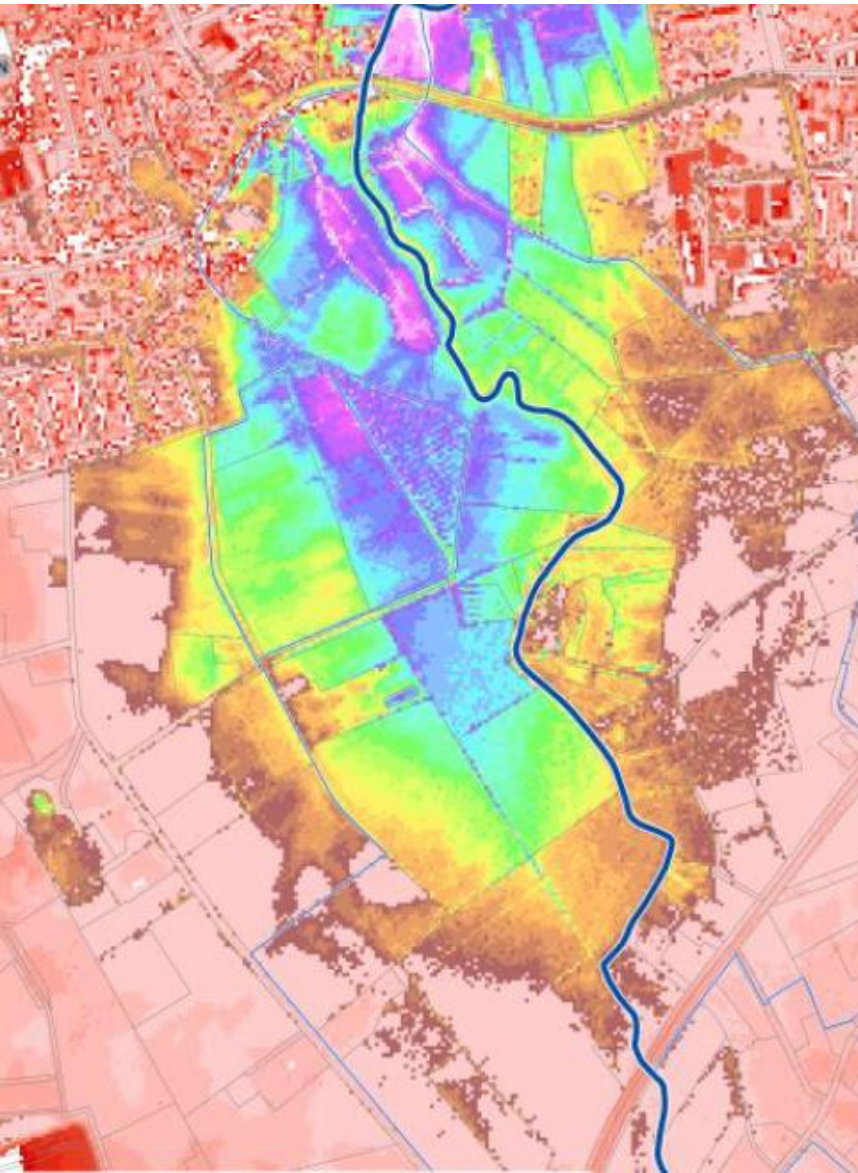
Tegen wateroverlast:

- Tijdelijke waterparkeerplaats
- Droge voeten, droge kelders, droge straten

Gebiedsproces

- Voordeel van de één versus nadeel voor de ander
- *'met dergelijke vrienden heb je geen vijanden nodig!'*
- Duurzaamheid wordt te vaak 'enkelvoudig' gebruikt
- Zoek gedeelde belangen
- Zoek aansluiting met andere gebiedsopgaves

Voorbeeld: waterberging Valkenswaard Zuid



Uitdaging:

- Iedereen ziet het belang ⇔ niemand wil het op zijn eigen grond (*'nimby'*)
- Actie één heeft vaak nadeel voor de ander
- Irritatie / boosheid van enkelen leidt tot politiek geharrewar
- Politiek geharrewar leidt tot bestuurlijke besluiteloosheid
- *'Laat de rechter het maar uitmaken'*
- (Heel) Veel tijdverlies
- Dus: ga met belanghebbenden tijdig het gesprek aan!
- Gebiedsgerichte aanpak heeft vaak de voorkeur